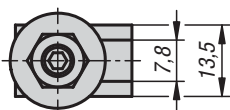
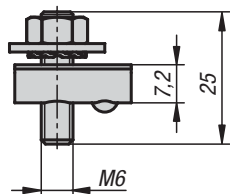


K1282**Conexiones a tierra**

Tipo I

**KIPP Conexión a tierra tipo I**

Referencia	Tipo	Ancho de ranura
K1282.0806	I	8

**Material:**

Tuerca corredera en ranura, tornillo prisionero y arandela de frenado dentellada de acero.
Tuerca y arandela de latón.

Versión:

Tuerca corredera en ranura, tornillo de sujeción y arandela de frenado dentellada cincada.

Ejemplo de pedido:

K1282.0806

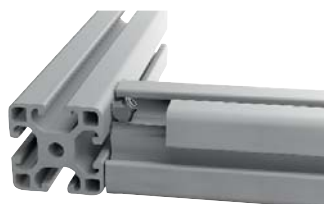
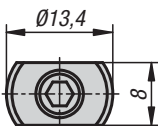
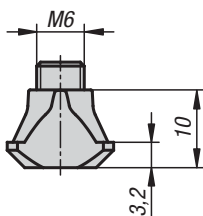
Indicación:

Para la protección de equipos y personas. Conexiones para la puesta a tierra de construcciones de perfil de aluminio y para la conexión entre sí de los perfiles de aluminio integrándolos en el sistema de conductores protectores. El contacto conductor se realiza mediante destrucción definida de la capa de anodizado en la base de ranura y en los flancos de ranura.

El terminal de cable debe encontrarse durante el montaje entre la arandela de frenado dentellada y la arandela.

**K1283****Conexiones equipotencial**

Tipo I

**Material:**

Acero.

Versión:

Cincado.

Ejemplo de pedido:

K1283.0806

Indicación:

Para la generación de descarga electrostática (ESD). Para la compensación segura de carga electrostática de perfiles. Se gira hacia dentro en la ranura y se atornilla contra el perfil en un ángulo de 45°. Cuando se rompe la capa de anodizado genera una conexión conductora.

Tener en cuenta:

La conexión equipotencial no es una conexión eléctrica del sistema de conductores protectores.

KIPP Conexión equipotencial tipo I

Referencia	Tipo	Ancho de ranura
K1283.0806	I	8

